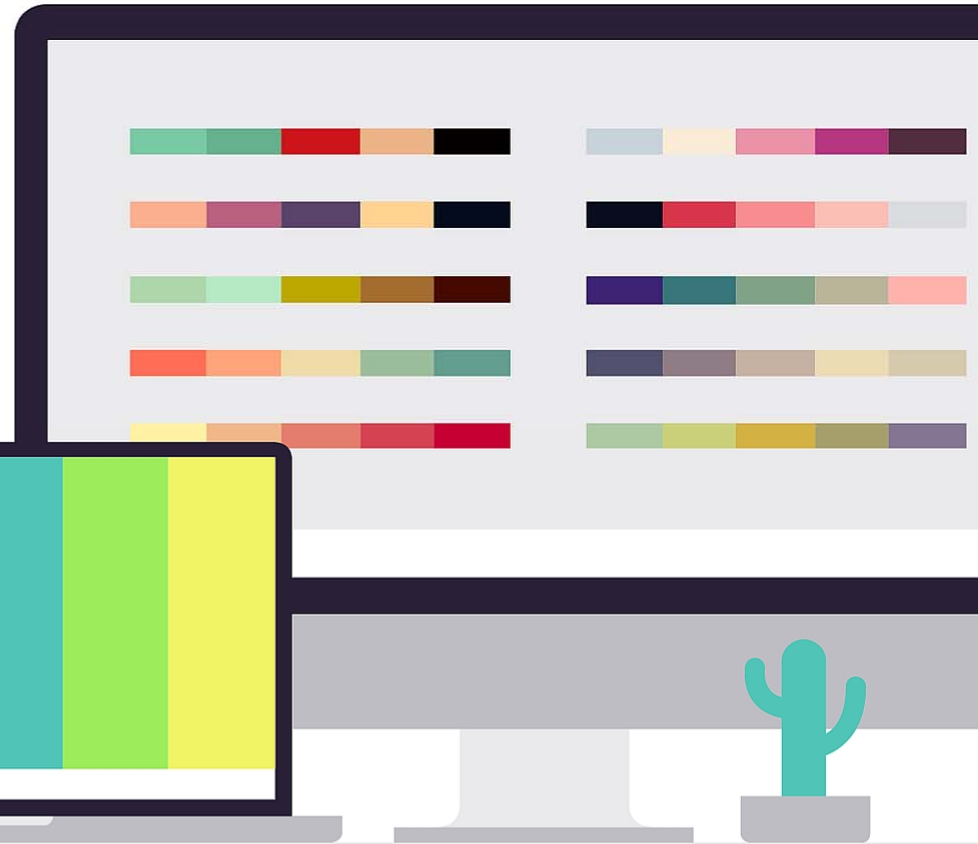
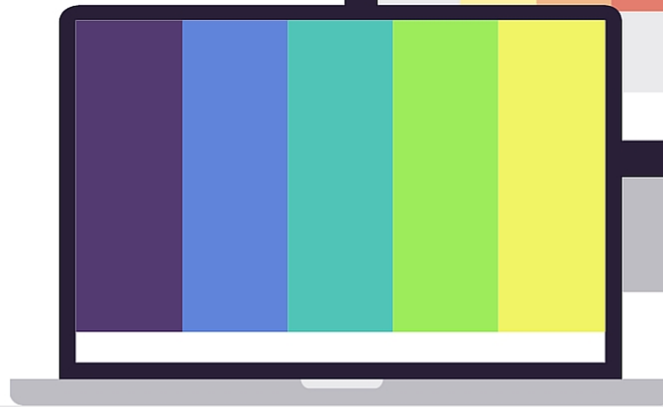


# TEKST EN KLEUR BEPALEN

colors.co



# DE JUISTE BALANS

## KLEUR & TEKST, DE BASICS

1. INVLOED VAN KLEUR OP MENSELIJKE EMOTIES
2. INVLOED VAN KLEUR OP HET AANKOOPGEDRAG
3. KLEURENSCHEMA
4. INVLOED VAN HET LETTERTYPE
5. POSITIONERING

# 1. INVLOED VAN KLEUR OP MENSELIJKE EMOTIES

## *Rood*

> passie, actie, gevaar, stimuleert de honger

## *Roze*

> zacht, vrouwelijke onschuld, gezondheid, romantiek

## *Blauw*

> sereniteit, frisheid, koud, kalmerend, betrouwbaar, mannelijk

## *Geel*

> vrolijk, vriendelijk, geeft energie, te veel geel is echter vermoeiend

## *Oranje*

> stimulerend, verdrijft depressie, warm, voorzichtigheid

## *Groen*

> hoop, groei, evenwicht, ontstressend, bevordert concentratie

## *Paars*

> duur, kwaliteit, luxe

## *Bruin*

> warm, aards, veiligheid, comfort

## *Zwart*

> klassiek, ernst, zekerheid, onderdrukking

## 2. INVLOED VAN KLEUR OP HET AANKOOPGEDRAG

### *Kopen*

- > energie, verhoogt de hartslag, urgentie
- > impuls aankopen

### *Kopen*

- > voor producten vooral op vrouwen gericht, romantisch
- > traditionele koper, dames

### *Kopen*

- > geeft vertrouwen en veiligheid
- > budgetkoper

### *Kopen*

- > optimistisch, trekt de aandacht vooral vanop straat
- > impuls aankopen

### *Kopen*

- > agressief, zet aan tot actie
- > impuls aankopen

### *Kopen*

- > rustgevend, kalmerend
- > traditionele koper, dames

### *Kopen*

- > luxe, sluw
- > impuls aankopen, grote budgetten

### *Kopen*

- > zorgt voor ontspanning, rijkdom, natuur
- > budgetkoper

# ASSOCIATIES OP EEN RIJTJE

## BLAUW

Een populaire kleur voor bedrijven. Het straalt betrouwbaarheid, zekerheid, intelligentie, verantwoordelijkheid, creativiteit en vooral **rust** uit. Anderzijds kunnen aan blauw ook gevoelens als kil en afstandelijkheid kleven.

## ROOD

De kleur rood roept sterke emoties op. Zowel positieve als negatieve. Positieve emoties zijn passie, kracht, macht, urgentie, verlangen en liefde. Negatieve emoties die deze kleur oproept zijn agressiviteit, gevaar, opdringerigheid en woede. Een risico bij deze kleur is echter dat het te opdringerig overkomt. Gebruik de kleur rood daarom **met mate** en denk na over welke tint rood het beste werkt.

## ORANJE

De gevoelens die gekoppeld zijn aan de kleur oranje zijn creativiteit, motivatie, vreugde, plezier en succes. Maar het kan ook frustratie, onvolwassenheid en lichtzinnigheid oproepen. Omdat oranje een enthousiasmerende kleur is en goed opvalt, zet het mensen aan tot **actie**. Daarom is oranje een goede kleur voor een call-to-action (bv knoppen op een website)

## GEEL

Geel is een lastige kleur. Veel positieve associaties, zoals vrolijkheid, betrouwbaarheid, openheid, enthousiasme en opwindning. Ook negatieve kanten zoals alertheid, kritiek en jaloezie worden er mee opgewekt. Geel is **visueel lastig** te verwerken. Hoe makkelijk leest een tekst bijvoorbeeld in het geel?

## GROEN

De kleur groen heeft voor de hand liggende associaties met duurzaamheid en natuur. De gevoelens zijn geborgenheid, harmonie, groei en welzijn. Maar groen wordt ook geassocieerd met saaiheid en zwakte. Het is net als blauw een **geruststellende kleur**. Vooral voor natuurlijke producten is de kleur groen zeer goed geschikt.

# ASSOCIATIES OP EEN RIJTJE

## PAARS

Paars is veelzijdig maar kan zorgen voor **keuzestress**. De kracht en energie van de kleur rood, maar ook de betrouwbaarheid van blauw. Associaties met beschaafdheid, luxe, extravagantie, spiritualiteit en wijsheid roept het op. Anderzijds kan het ook overkomen als goedkoop en zweverig. Deze kleur kan gebruikt worden om luxe producten te verkopen.

## BRUIN

Bruin is een kleur die niet veel gebruikt wordt. Het straalt natuurlijkheid, nuchterheid, duurzaamheid en eenvoud uit. Door de aardsheid zijn er ook associaties met vuil. Daarom is dit een **lastige om in te zetten**.

## ZWART

De kleur zwart is **tijdloos**. Het straalt prestige, kracht, luxe, waarde en beschaafdheid uit. Er zijn natuurlijk ook negatieve associaties zoals dood, duisternis en negatieve gevoelens in het algemeen. Zwart staat erom bekend dat het de aandacht juist niet trekt. De kleur zwart kan ook heel goed gebruikt worden om luxe producten te verkopen.

## WIT

De kleur wit is heel belangrijk in communicatie, vooral voor een website. Vaak zijn ondernemers bang voor witruimte terwijl het juist goed is om dat te doen. Wit straalt puurheid, schoonheid, perfectie, zachtheid en vooral **rust** uit. Het gebruik van de kleur wit houdt een website bv overzichtelijk. De kleur wit doet iets wat heel belangrijk is, namelijk de andere kleuren in de spotlight zetten!

## Praktijkvoorbeeld

Albert Heijn, gebruikt veel blauw  
bedoeling hiervan : klanten op hun gemak stellen



## Praktijkvoorbeeld

Albert Heijn, op kopstellingen is bij de aanbiedingen vooral oranje te vinden. Hier is bewust voor gekozen, aangezien de looproute hier vaak langs leidt, dit vraagt om actie.





## 3. KLEURENSCHEMA'S

### 1. FOTO

bepalen van de kleur uit een foto

<http://imagecolorpicker.com/nl>

<http://html-color-codes.info/colors-from-image/>

### 2. COLOR MATCH

bepalen van bij elkaar passende kleuren

<https://colors.co/>

<https://color.adobe.com/nl/>

### 3. KLEURWEERGAVE

drukwerk : CMYK, RGB

website of online : HEX of #

**Tip!**

Kleuren converteren : <http://rgb.to/>

## 4. LETTERTYPE

### LETTERTYPE (FONT)

- Beperk het aantal lettertypes ( max. 3)
- Grootte is belangrijk (12 à 14 pt online)
- Voldoende ruimte

### TYPES FONTS

- Serif: lettertype met schreven (pootjes onderaan)
- Sans serif: schreefloos lettertype
- Slab serif: lettertype met dikke schreven
- Script: geschreven letters
- Modern: modern of strak lettertype

### Top 5 serif fonts

Times New Roman

Bodoni

Georgia

Garamond

Baskerville

  
**Serif**  
Corporate events

### Associations

Reliable

Impressive

Respectable

Autoritative

Traditional

### Top 5 sans serif

Helvetica

Verdana

Arial

Century Gothic

Calibri

**Sans**  
**Serif**   
Conferences & Seminars

### Associations

Universal

Clean

Modern

Objective

Stable

### Top 5 slab serif

Rockwell

Courier

Museo

Clarendon

**Bevan**



# Slab Serif

Festivals & Concerts

### Associations

Bold

Strong

Modern

Solid

Funky

### Top 5 script

*Lobster*

*Zapfino*

*Pacifico*

*Lucida*

*Brush Script*



# Script

*Dinner & Cocktail*

### Associations

*Feminine*

*Elegant*

*Friendly*

*Intriguing*

*Creative*



**Tip!**

<https://www.myfonts.com/WhatTheFont/>

## 5. POSITIONERING

- Zorg voor voldoende contrast
- Drukke achtergrond enkel bij groot lettertype of gekleurd vlak met tekst
- Vermijd zware blokken (alternatief = transparant)
- Vermijd te lange zinnen
- Vermijd teveel woorden op één lijn

**TIP!**

Als de tekst rechts geplaatst is, heeft dit meer invloed op de aankoopintentie dan wanneer de tekst links geplaatst is!

# AAN DE SLAG!

## DE BASISKLEUR KIEZEN

- > een foto of illustratie kiezen (bestand = jpg , png)
- > bepalen van de kleur uit een foto
- > bepalen van bij elkaar passende kleuren

## TYPOGRAFIE :

- > bepalen van de lettertypen

## TEKST :

- > wie en wat willen we bereiken